



Programm-Tipps vom 15. bis 21. September 2025

Eine ausführliche Programmvorschau und weitere Informationen unter www.radioprogramm.wdr.de

RADIOPROGRAMM

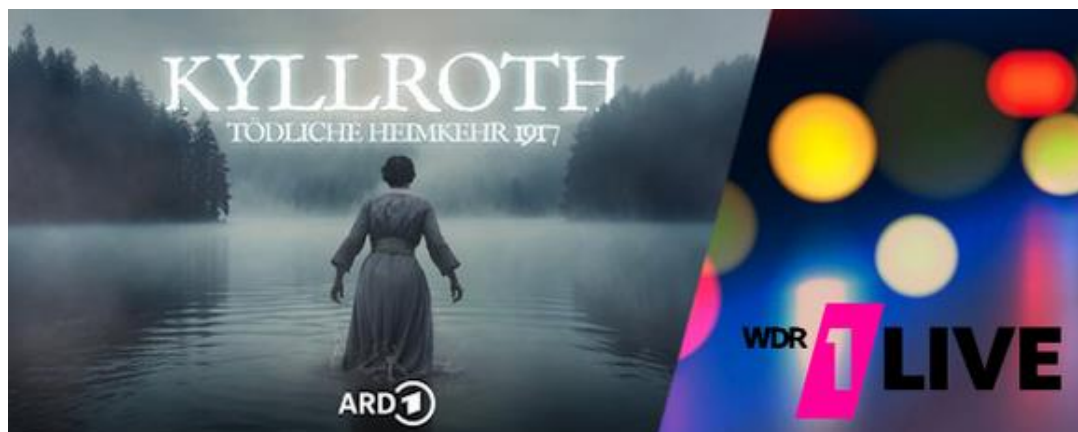


[Das Radioprogramm als PDF zum Download](#)



Unsere Hörspiele und Feature gibt es auch in der [ARD Audiothek](#).

HÖRSPIEL



1LIVE Soundstories

Kyllroth. Tödliche Heimkehr 1917

Mystery-Crime-Serie in acht Teilen

Kyllroth 1917: Eine Serie von mysteriösen Todesfällen erschüttert den Eifelort. Gerade aus dem Krieg zurück, sterben die Männer aus unerklärlichen Gründen. Ist die Maarhexe für die Toten verantwortlich – oder hat noch jemand seine Finger im Spiel? [\[mehr\]](#)

Teil 5: Dunkel der Nacht

Teil 6: Jedem seinen Tod

Teil 7: Verlorene Hoffnung

Teil 8: Keine Tränen

Teil 5 – 8: MO | 15. September – 6. Oktober | 23:00 – 00:00 | 1LIVE



1LIVE Krimi

Der Golem

Streifzug durch das Prager Ghetto bis in die Abgründe der Seele
Hörspiel in drei Teilen

Der Golem: ein aus Ton geformtes Wesen aus dem Mittelalter, dem der Rabbi Löw Leben einhauchte und das dann das Ghetto in Angst und Schrecken versetzte. Traum und Wirklichkeit mischen sich in der Handlung, die im ehemaligen Prag spielt und zugleich auch eine Reise in unser Unterbewusstes ist. [mehr](#)

Teil 1 – 3: DO | 18. September – 2. Oktober | 23:00 – 00:00 | 1LIVE



WDR 3 Hörspiel – Krimi
WDR 5 Krimi am Samstag

Vier Hornhäute für ein Halleluja

Fortsetzung der kuriosen Krimi-Reihe um rheinische Frohnatur

Für Frau Huppertz und Frau Bloemke haben sich die Schicksalswogen wieder geglättet. Alles scheint gut zu laufen – bis die unfassbare Katastrophe eintritt. Käthe war lange genug Detektivin, um zu wissen: Der Tod von Helgas Mann war kein Unfall. [mehr](#)

FR | 19. September | 19:04 – 20:00 | WDR 3
SA | 20. September | 17:04 – 18:00 | WDR 5



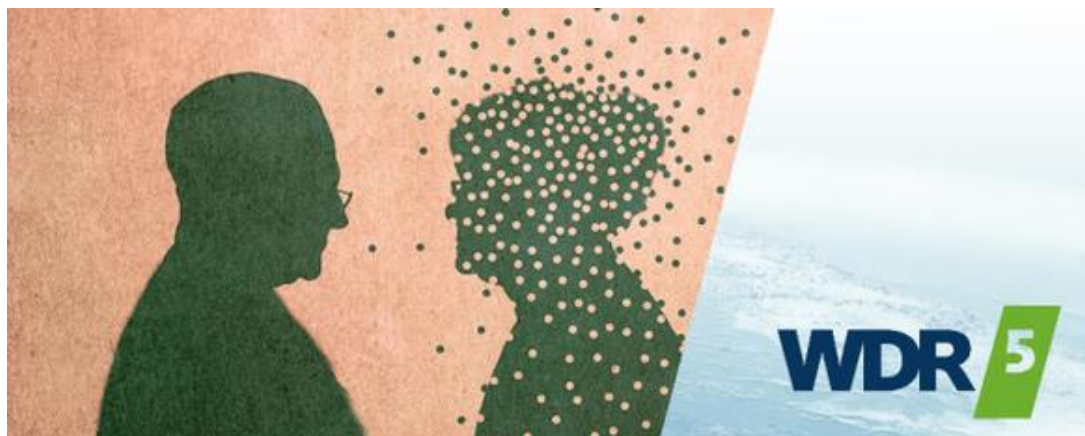
WDR 3 Hörspiel – Kunstpalast

Die trübe Brühe Leben oder die Sehnsucht nach der ewigen Wiese

Ein grotesk-psychodramatisches SciFi-Hörspiel über die Suche nach den ganz großen
Lebensthemen

Familie kann so lähmend sein, auch oder gerade wenn man sich nur wenig über den Weg läuft. Man
sieht sich nicht – und denkt doch ständig aneinander. Wie der Mann, der träge auf dem Sofa liegt und
eigentlich seine Mutter besuchen sollte – aber sich einfach nicht aufrufen kann. [\[mehr\]](#)

SA | 20. September | 19:04 – 20:00 | WDR 3



WDR 5 Hörspiel am Sonntag

Du und Ich und Er

Monika, ihre große Liebe Sieghart und Er – der Alzheimer

Monika und Sieghart schauen auf ein glückliches Leben zurück. Seit Jahrzehnten sind sie einander in
großer Liebe verbunden. Doch da trifft die beiden ein unvermuteter Schicksalsschlag: Monika ist noch
keine Fünfzig, als bei ihr Alzheimer diagnostiziert wird. [\[mehr\]](#)

SO | 21. September | 17:04 – 18:00 | WDR 5



WDR 3 Hörspiel – Große Geschichten

Lost in Neulich | 2. Staffel

Fiction-Podcast in zwölf Teilen

Eine schräge Familie und ein Dorf mit einem unheimlichen Geheimnis: Bei der Großstadtfamilie Lüders sowie im Dorf Neulich bleibt es turbulent. Wer ist die Leiche in dem Autowrack, das aus dem See geborgen wurde? Das ganze Dorf rätselt und spekuliert. [\[mehr\]](#)

Teil 11 und 12: SO | 21. und 28. September | 19:04 – 20:00 | WDR 3

FEATURE



WDR 3 Kulturfeature

Matsutake

Ein Pilz im Anthropozän

In jedem Herbst wird der Matsutake-Pilz zu einem begehrten Geschenk in Japan. Er lässt sich nicht kultivieren. Entsprechend komplex sind die Bedingungen, unter denen er gewonnen wird – und hoch die Beträge, die für ihn gezahlt werden. [\[mehr\]](#)

SA | 20. September | 12:04 – 13:00 | WDR 3

SO | 21. September | 15:04 – 16:00 | WDR 3



WDR 5 Tiefenblick

Die Peter Thiel Story

Serie in sechs Teilen

Die Autor:innen zeichnen nach, wie ein in Deutschland geborener Philosophiestudent im Silicon Valley aufstieg. Die Serie dokumentiert auch Thiels Visionen: die Errichtung schwimmender libertärer

Städte, die Entwicklung fortschrittlicher Überwachungstechnologie und seine Suche nach dem ewigen Leben. [\[mehr\]](#)

Teil 4: Der Rächer

Teil 5: Das Zentrum der Macht

Teil 6: Antichrist

Teil 4: SA | 20. September | 13:30 – 14:00 | WDR 5

Teil 4 – 6: SO | 21. – 28. September | 18:30 – 19:00 | WDR 5



Dok 5 – Das Feature

Gender und Race in der Medizin

Weißer Männer klar im Vorteil

Das Feature erzählt eindringlich von Patientinnen, die an den Grenzen eines Gesundheitssystems scheitern, das den „weißen Mann“ noch immer als medizinische Norm begreift. Die Folgen: Fehldiagnosen, unpassende Therapien – und im schlimmsten Fall Lebensgefahr. [\[mehr\]](#)

SO | 21. September | 13:04 – 14:00 | WDR 5

MO | 22. September | 20:03 – 21:00 | WDR 5



MausLive

Flaschenpost aus dem All

"Schweine im Weltall" ist Toms Lieblingsendung. Aber wer bekommt ein Plüschschwein geschenkt? Seine kleine Schwester. Sie tauft es auf den Namen Daisy. Voll ungerecht, findet Tom, und schießt Daisy in den Himmel. Am nächsten Tag bekommt er Post von Daisy. Eine Flaschenpost aus dem All.

SA | 20. September | 19:04 – 20:00 | WDR 5

SO | 21. September | 07:04 – 08:00 | WDR 5

ORCHESTER, CHOR & BIG BAND



Das Konzert mit der Maus

Schulkonzerte

Die Maus nimmt euch mit auf eine Reise durch das Leben des Wunderkindes Wolfgang Amadeus Mozart – mit mitreißender Musik und spannenden Lach- und Sachgeschichten rund um den österreichischen Komponisten. Ein Konzert zum Entdecken, Lernen und Erleben.

FR | 19. September | 09:00 | Köln, Philharmonie [\[mehr\]](#)

FR | 19. September | 11:30 | Köln, Philharmonie | live im Videostream [\[mehr\]](#)

SA | 20. September | 11:00 und 14:00 | Köln, Philharmonie [\[mehr\]](#)

SO | 21. September | 14:00 und 16:00 | Ahaus, Stadthalle im Kulturquadrat [\[mehr\]](#)



La vie en Piaf

Von der Straßensängerin zur berühmtesten Chansonette aller Zeiten: Mit riesengroßer Stimme vertonte Edith Piaf den Schmerz ihres Lebens in unsterblichen Liedern. Mit viel Nostalgie setzen das

WDR Funkhausorchester und der Sänger Vladimir Kornéev der Grande Dame des Chansons ein Denkmal.

FR | 19. September | 20:00 | Köln, Funkhaus Wallrafplatz [\[mehr\]](#)

SA | 20. September | 20:00 | Iserlohn, Parktheater [\[mehr\]](#)



Cologne Composers Combine

Die Dichte an hervorragenden Jazzmusiker:innen in NRW ist immens. Zwei von ihnen treffen im Rahmen des Konzertprojektes „Cologne Composers Combine“ auf die WDR Big Band: Stefan Pfeifer-Galilea und Heiner Schmitz studierten eigene Werke ein. [\[mehr\]](#)

SA | 20. September | 20:00 | Köln, Funkhaus Wallrafplatz

Bildrechte: WDR; mauritius images/Timo Kümmel; mauritius images/Westend61/fStop Images; picture-alliance/Ikon Images/Trina Dalziel; picture-alliance/Ikon Images/Gary Waters; SWR/Radio Bremen; picture-alliance/Kyodo; Deutschlandradio/Manuel Braun; picture-alliance/Zoonar; WDR; WDR; WDR/Dominik Mentzos; Stefan Pfeifer-Galilea/WDR/Annika Fußwinkel/Heiner Schmitz/WDR/Frank Wiesen

Impressum

Informationen über die redaktionelle Verantwortung für das WDR Online-Angebot des Westdeutschen Rundfunks.

Anbieter:
Westdeutscher Rundfunk Köln
Anstalt des öffentlichen Rechts
Appellhofplatz 1
50667 Köln
Postanschrift: 50600 Köln
Tel.: 0221/220 - 0
Fax: 0221/220 - 4800
E-Mail: redaktion@wdr.de

Umsatzsteuer-Identifikationsnummer: DE 122 79 0169

Vertretungsberechtigter sowie Verantwortlicher:
Intendantin: Katrin Vernau
Westdeutscher Rundfunk Köln
Postanschrift: 50600 Köln
E-Mail: redaktion@wdr.de

[Weitere Verantwortliche](#)